

WOJEWÓDZTWO ŚLĄSKIE

POZIOM 2

Powiadomienie o ryzyku wystąpienia przekroczenia poziomu informowania dla pyłu zawieszonego PM10 w powietrzu

INFORMACJE O RYZYKU PRZEKROCZENIA POZIOMU INFORMOWANIA

Zagrożenie	Ryzyko wystąpienia przekroczenia poziomu informowania ($100 \mu\text{g}/\text{m}^3$) dla pyłu zawieszonego PM10 w powietrzu.
Data wystąpienia	11.12.2020 r. godz. 9.00
Przewidywany czas trwania ryzyka	Od godz. 9.00 dnia 12.12.2020 r. do godz. 24.00 dnia 13.12.2020 r.
Przyczyny	Warunki meteorologiczne utrudniające rozprzestrzenianie się zanieczyszczeń w sytuacji wzmożonej emisji z sektora bytowo-komunalnego.

Dzień 12.12.2020 r.

Na podstawie prognozy jakości powietrza na poniższych obszarach, ze względu na pył zawieszony PM10, jakość powietrza szczególnie w godzinach wieczornych, nocnych i porannych będzie **zła**.

Obszar ryzyka wystąpienia przekroczenia poziomu informowania dla pyłu PM10:

Prognozowane na dzień 12.12.2020 r. przekroczenie poziomu informowania dla pyłu PM10 obejmuje: **Bielsko-Biala, Rybnik, Żory, Jastrzębie – Zdrój**, powiaty: **bielski, rybnicki, raciborski, wodzisławski, cieszyński, pszczyński, żywiecki**.

Ludność narażona na ryzyko wystąpienia przekroczenia poziomu informowania dla pyłu PM10:

Ludność zamieszkująca obszar, na którym w dniu 12.12.2020 r. istnieje ryzyko przekroczenia poziomu informowania dla pyłu PM10: *ok. 1 260 000*.

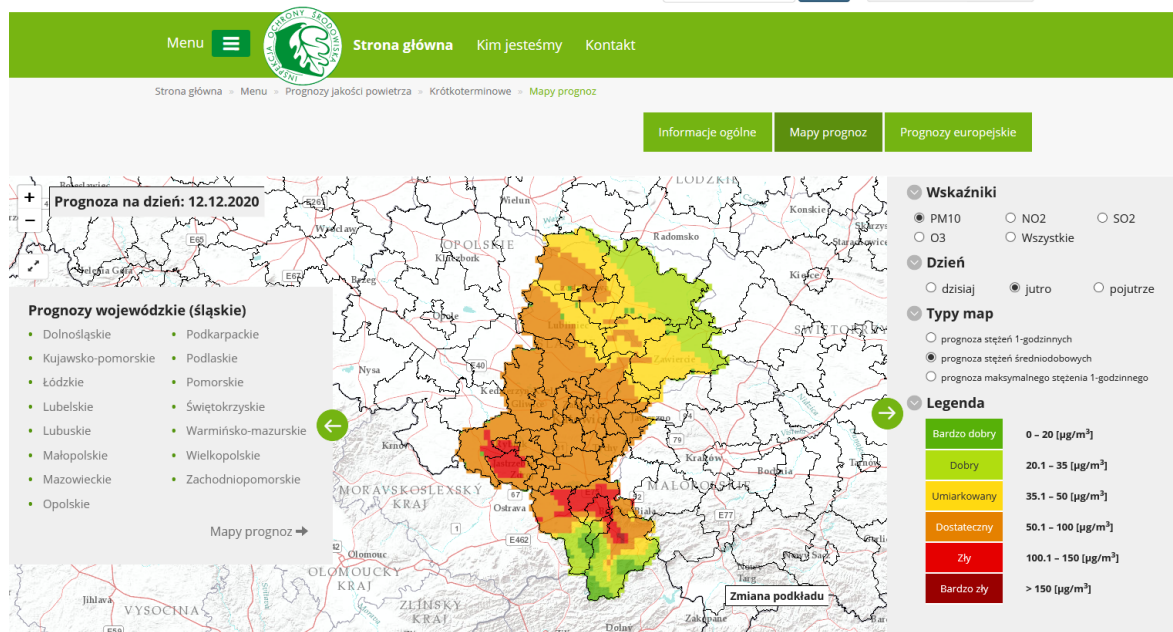
GŁÓWNY INSPEKTORAT OCHRONY ŚRODOWISKA

Szukana fraza:

szukam informacji o...

Szukaj

WERSJA KONTRASTOWA



Dzień 13.12.2020 r.

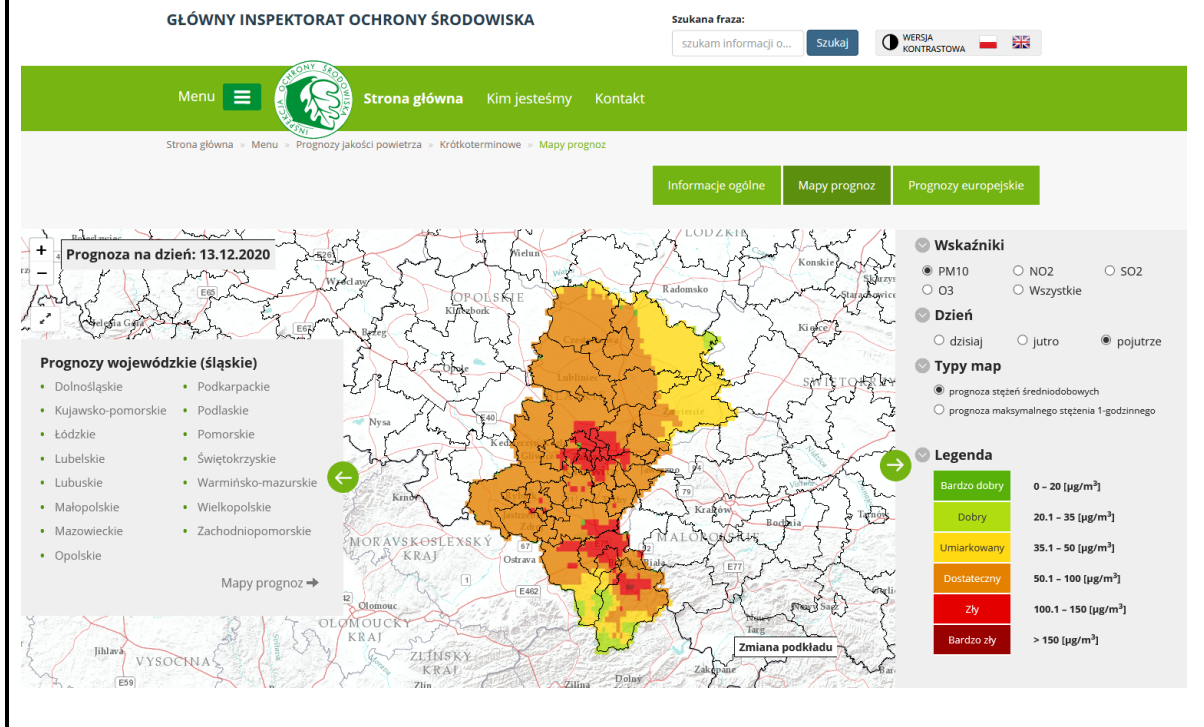
Na podstawie prognozy jakości powietrza na poniższych obszarach, ze względu na pył zawieszony PM10, jakość powietrza szczególnie w godzinach wieczornych, nocnych i porannych będzie **zła**.

Obszar ryzyka wystąpienia przekroczenia poziomu informowania dla pyłu PM10:

Prognozowane na dzień 13.12.2020 r. przekroczenie poziomu informowania dla pyłu PM10 obejmuje: **Katowice, Chorzów, Mysłowice, Siemianowice Śląskie, Dąbrowa Górnicza, Gliwice, Sosnowiec, Jaworzno, Zabrze, Bytom, Piekary Śląskie, Ruda Śląska, Świętochłowice, Tychy, Bielsko-Biała, Rybnik, Żory, Jastrzębie – Zdrój, powiaty: będziński, gliwicki, tarnogórski, bieruńsko-lędziński, bielski, rybnicki, mikołowski, raciborski, wodzisławski, cieszyński, pszczyński, żywiecki.**

Ludność narażona na ryzyko wystąpienia przekroczenia poziomu informowania dla pyłu PM10:

Ludność zamieszkująca obszar, na którym w dniu 13.12.2020 r. istnieje ryzyko przekroczenia poziomu informowania dla pyłu PM10: *ok. 3 800 000*



INFORMACJE O ZAGROŻENIU

Wrażliwe grupy ludności

- osoby cierpiące z powodu przewlekłych chorób sercowo-naczyniowych (zwłaszcza niewydolność serca, choroba wieńcowa),
- osoby cierpiące z powodu przewlekłych chorób układu oddechowego (np. astma, przewlekła obturacyjna choroba płuc),
- osoby starsze, kobiety w ciąży oraz dzieci,
- osoby z rozpoznaną chorobą nowotworową oraz ozdrowieńcy.

<p>Możliwe negatywne skutki dla zdrowia</p>	<p>Osoby cierpiące z powodu chorób serca mogą odczuwać pogorszenie samopoczucia np. uczucie bólu w klatce piersiowej, brak tchu, zmęczenie.</p> <p>Osoby cierpiące z powodu przewlekłych chorób układu oddechowego mogą odczuwać przejściowe nasilenie dolegliwości, w tym kaszel, dyskomfort w klatce piersiowej, nasilenie się objawów ataków astmy.</p> <p>Podobne objawy mogą wystąpić również u osób zdrowych. W okresach wysokich stężeń pyłu zawieszonego w powietrzu zwiększa się ryzyko infekcji dróg oddechowych.</p>
<p>Zalecane środki ostrożności</p>	<p><u>Ogół ludności:</u></p> <ul style="list-style-type: none"> - rozważ ograniczenie intensywnego wysiłku fizycznego na zewnątrz jeśli odczuwasz pieczenie w oczach, kaszel lub ból gardła, - ogranicz wietrzenie pomieszczeń, - unikaj działań zwiększających zanieczyszczenie powietrza, np. palenia w kominku. <p><u>Wrażliwe grupy ludności:</u></p> <ul style="list-style-type: none"> - ogranicz intensywny wysiłek fizyczny na zewnątrz, - nie zapominaj o normalnie przyjmowanych lekach, - osoby z astmą mogą częściej odczuwać objawy (duszność, kaszel, świsty) i potrzebować swoich leków częściej niż normalnie, - ogranicz wietrzenie pomieszczeń, - unikaj działań zwiększających zanieczyszczenie powietrza, np. palenia w kominku. <p>W przypadku nasilenia objawów chorobowych zalecana jest konsultacja z lekarzem.</p> <p><u>Zaleca się również:</u></p> <ul style="list-style-type: none"> - zwiększenie nadzoru nad osobami przewlekle chorymi, w tym niepełnosprawnymi, - prowadzenie szerokiej edukacji adresowanej przede wszystkim do uczniów szkół podstawowych, średnich oraz ich prawnych opiekunów, dotyczącej problemu zanieczyszczonego powietrza oraz możliwych zachowań i czynności zmniejszających ryzyko narażenia na wysokie stężenia zanieczyszczeń w tym pyłu zawieszonego, - bieżące śledzenie informacji o zanieczyszczeniu powietrza <p>http://powietrze.gios.gov.pl/pjp/current http://powietrze.katowice.wios.gov.pl/</p>

<p align="center">DZIAŁANIA ZMIERZAJĄCE DO OGRANICZENIA PRZEKROCZEŃ</p>	
<p>Zakres działań krótkoterminowych</p>	<ul style="list-style-type: none"> • Działania określone przez Zarząd Województwa w planach działań krótkoterminowych

<p align="center">INFORMACJE ORGANIZACYJNE</p>	
<p>Data wydania</p>	<p><i>11.12.2020 r. godz. 9.00</i></p>
<p>Podstawa prawna</p>	<ul style="list-style-type: none"> • Ustawa z dnia 27 kwietnia 2001 r. Prawo ochrony środowiska (Dz. U. z 2020 r. poz. 1219 z późn. zm.) • rozporządzenie Ministra Środowiska z dnia 8 października

	2019 r. zmieniające rozporządzenie w sprawie poziomów niektórych substancji w powietrzu (Dz. U. poz. 1931)
Źródła danych	<ul style="list-style-type: none"> • Państwowy Monitoring Środowiska – dane z systemu monitoringu jakości powietrza Głównego Inspektoratu Ochrony Środowiska • Instytut Ochrony Środowiska – Państwowy Instytut Badawczy (IOŚ-PIB) w Warszawie - prognoza jakości powietrza
Opracowanie	Departament Monitoringu Środowiska Głównego Inspektoratu Ochrony Środowiska RWMS w Katowicach
Publikacja	http://powietrze.gios.gov.pl/pjp/rwms/12/news/0 http://www.katowice.wios.gov.pl/index.php?tekst=jakosc/i

Wzór powiadomienia do systemu RSO

Tytuł	„UWAGA! Ryzyko przekroczenia PM10”
Skrót	W dniu 12.12.2020 r. na części obszaru woj. śląskiego istnieje ryzyko wystąpienia przekroczenia poziomu informowania dla pyłu zawieszzonego PM10 (100 µg/m ³).
Treść całego powiadomienia	Prognozowane na dzień 12.12.2020 r. przekroczenie poziomu informowania dla pyłu zawieszzonego PM10 obejmuje: Bielsko-Biała, Rybnik, Żory, Jastrzębie – Zdrój, powiaty: bielski, rybnicki, raciborski, wodzisławski, cieszyński, pszczyński, żywiecki.

Tytuł	„UWAGA! Ryzyko przekroczenia PM10”
Skrót	W dniu 13.12.2020 r. na części obszaru woj. śląskiego istnieje ryzyko wystąpienia przekroczenia poziomu informowania dla pyłu zawieszzonego PM10 (100 µg/m ³).
Treść całego powiadomienia	Prognozowane na dzień 13.12.2020 r. przekroczenie poziomu informowania dla pyłu zawieszzonego PM10 obejmuje: Katowice, Chorzów, Mysłowice, Siemianowice Śląskie, Dąbrowa Górnicza, Gliwice, Sosnowiec, Jaworzno, Zabrze, Bytom, Piekary Śląskie, Ruda Śląska, Świętochłowice, Tychy, Bielsko-Biała, Rybnik, Żory, Jastrzębie – Zdrój, powiaty: będziński, gliwicki, tarnogórski, bieruńsko-lędziński, bielski, rybnicki, mikołowski, raciborski, wodzisławski, cieszyński, pszczyński, żywiecki.